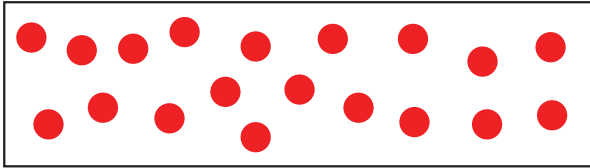


# 2 がっきの ふくしゅう

## 7 10より おおきい かずを かぞえよう

1 ●の かずを かきましょう。

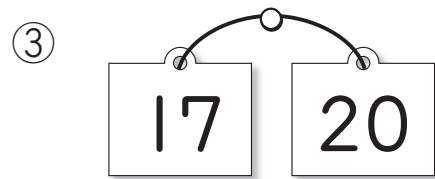
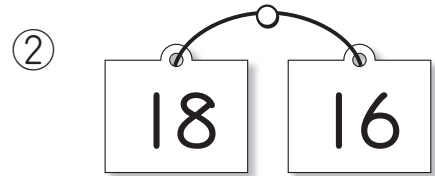
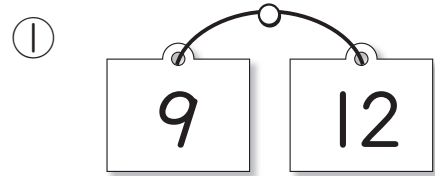


2 に かずを

かきましょう。

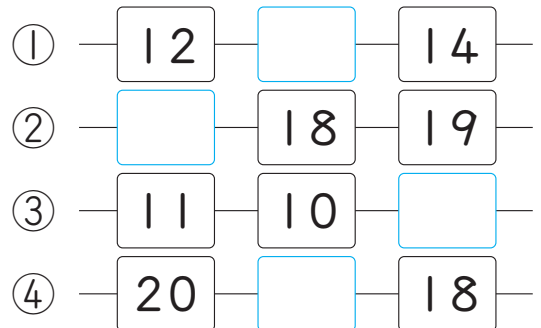
- ① 10と 4で 。
- ② 10と 9で 。
- ③ 10と で 15。
- ④ 10と で 18。
- ⑤ 17は, 10と 。
- ⑥ 20は, 10と 。

3 どちらが おおきいですか。



4 に かずを

かきましょう。



5 けいさんを しましょう。

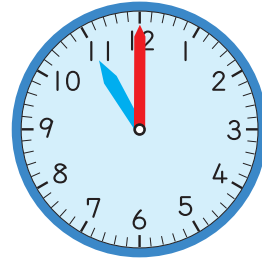
- ①  $10 + 3$
- ②  $18 - 8$
- ③  $11 + 6$
- ④  $13 + 5$
- ⑤  $17 - 3$
- ⑥  $19 - 6$

6 きんぎょが 18ぴき  
います。6ぴき あげると、  
のこりは なんびきに  
なりますか。

## 8 なんじ なんじはん

1 とけいを よみましょう。

①



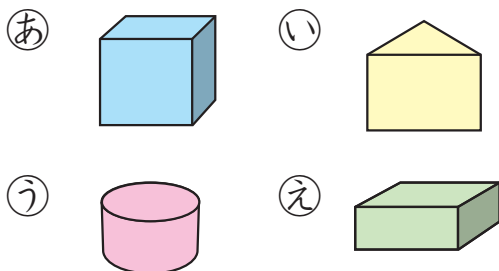
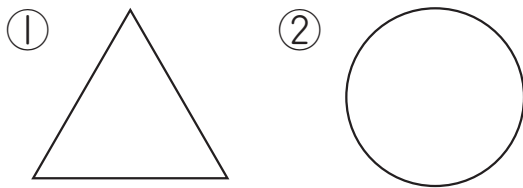
②



## 9 かたち (1)

1 ①, ②は, どの かたちを  
うっしましたか。

あ, い, う, えから  
えらびましょう。



## 10 たしたり ひいたり してみよう

1 けいさんを しましょう。

①  $5 + 5 + 4$

②  $8 + 2 + 7$

③  $9 - 2 - 5$

④  $10 - 3 - 4$

⑤  $10 - 7 + 2$

⑥  $4 + 5 - 6$

# 11 たしざん

1  $9+4$ の けいさんのしかたです。□にかずをかきましょう。

- ① 4を□と3にわける。  
 ② □と9で10。  
 ③ 10と□で□。

2 けいさんを しましょう。

- ①  $8+5$   
 ②  $9+3$   
 ③  $7+4$   
 ④  $6+5$   
 ⑤  $9+5$   
 ⑥  $8+4$

3 けいさんを しましょう。

- ①  $5+7$   
 ②  $2+9$   
 ③  $8+6$   
 ④  $7+7$   
 ⑤  $3+8$   
 ⑥  $6+8$   
 ⑦  $7+9$   
 ⑧  $9+8$

4 けんたさんは

たしざんの カードを 7まい、  
 ゆみさんは たしざんの  
 カードを 8まい  
 つくりました。あわせて  
 なんまい つくりましたか。

- 5 かずおさんは あめを  
4こ もっていました。  
9こ もらいました。  
あめは、ぜんぶで  
なんこに なりましたか。

- 6 こたえが おなじに なる  
しきを、したの ㉠, ㉡, ㉢,  
㉣, ㉤の なかから  
えらびましょう。

①  $8 + 8$                       ②  $7 + 5$

③  $6 + 9$                       ④  $5 + 8$

⑤  $7 + 7$

㉠  $4 + 9$                       ㉡  $7 + 8$

㉢  $8 + 6$                       ㉣  $9 + 7$

㉤  $6 + 6$

## 12 ひきざん

- 1  $12 - 7$ の けいさんの  
しかたです。□に  
かずを かきましょう。  
① 12を □と 2に  
わける。  
② □から 7を  
ひいて 3。  
③ 3と □を たして  
□。

2 けいさんを しましょう。

- ①  $11 - 9$
- ②  $15 - 8$
- ③  $14 - 5$
- ④  $13 - 4$
- ⑤  $16 - 7$
- ⑥  $12 - 5$
- ⑦  $17 - 8$
- ⑧  $14 - 7$
- ⑨  $18 - 9$
- ⑩  $15 - 6$

3 みかんが 12こ

ありました。9こ たべました。

のこりの みかんは

なんこですか。

4 はるみさんと いもうとで、

おりがみを あわせて

15まい つかいました。

はるみさんは 9まい

つかいました。いもうとは、

おりがみを なんまい

つかいましたか。

5 こたえが 5に

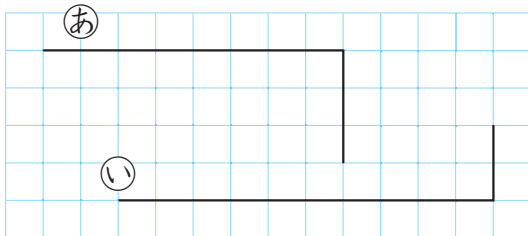
なるように、に

かずを かきましょう。

- ①  $13 - \square$
- ②  $11 - \square$
- ③  $14 - \square$

# 13 くらべてみよう

1 どちらがながいですか。



2 どちらがひろいですか。

